

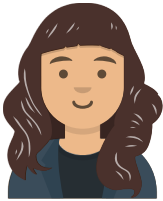
# Start in die Bindungslehre

Das erwartet dich



LNCU.de  
ID 31960  
CC-BY-SA 4.0  
Online abrufen

## M1 Ein Blick voraus



Wir starten hinein in die Bindungslehre mit der metallischen Bindung. Ebenso gut könnten wir mit einer anderen Art von Bindung anfangen, aber wir denken, so ist es am einfachsten für dich.

Im Folgenden wirst du nicht einfach „Gruppen von Stoffen“ kennenlernen oder dich mit „Bindungstypen“ bekannt machen.

Vielmehr sollst du lernen, **Eigenschaften von Stoffen** aus ihrem **inneren Aufbau** heraus zu erklären, **chemische Prozesse auf Teilchenebene** und **symbolisch zu erläutern** und damit ein **stückweit bewusster mitreden**, wenn es gilt, Fakten oder Vorgänge zu **bewerten** oder zu **beurteilen**.

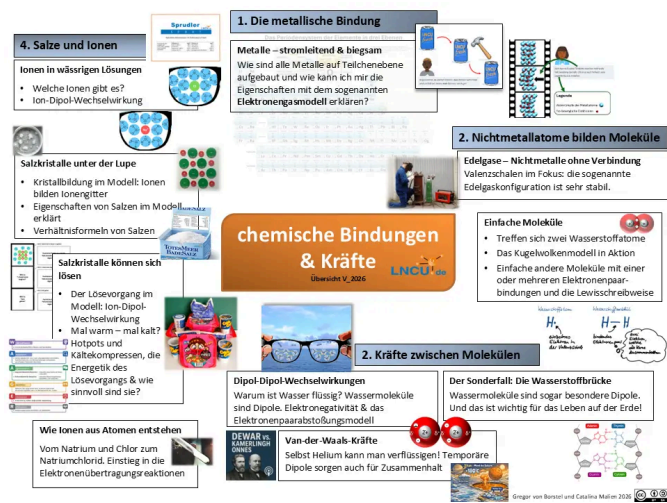


Abb. 1: Ein Advance Organizer. <sup>1</sup>

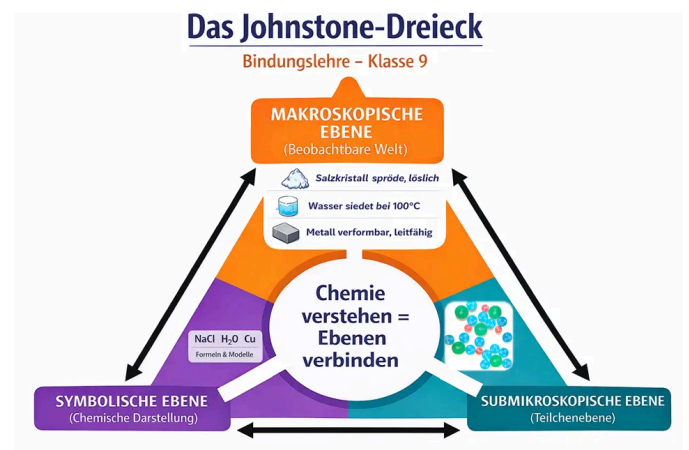


Abb. 2: Die drei Ebenen, in denen ein Erläutern und sich verständigen darüber funktioniert. <sup>2</sup>

## Einzelnachweise

- <sup>1</sup> Gregor von Borstel mit Bildern von Catalina Malien, 2026
- <sup>2</sup> Gregor von Borstel, 2026 in Anlehnung an A. H. Johnstones vielzitiertes Dreieck